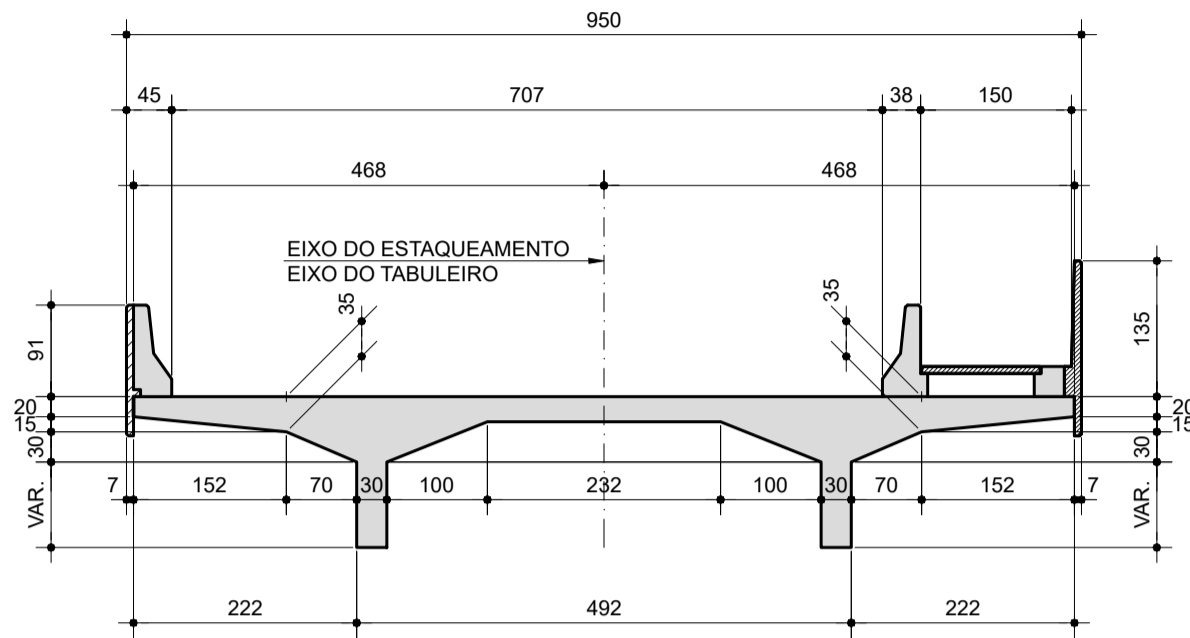


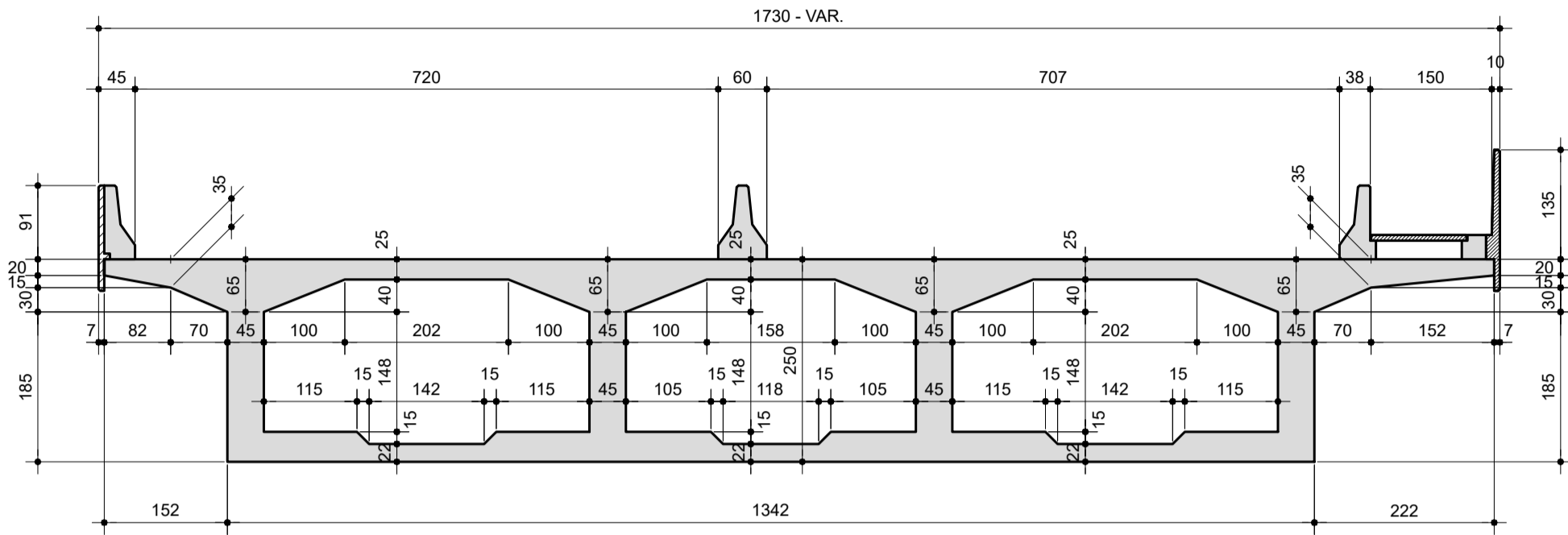
SEÇÃO TRANSVERSAL NO MEIO DO VÃO
ENTRE APOIOS P.10 e P.11

ESC. 1:75



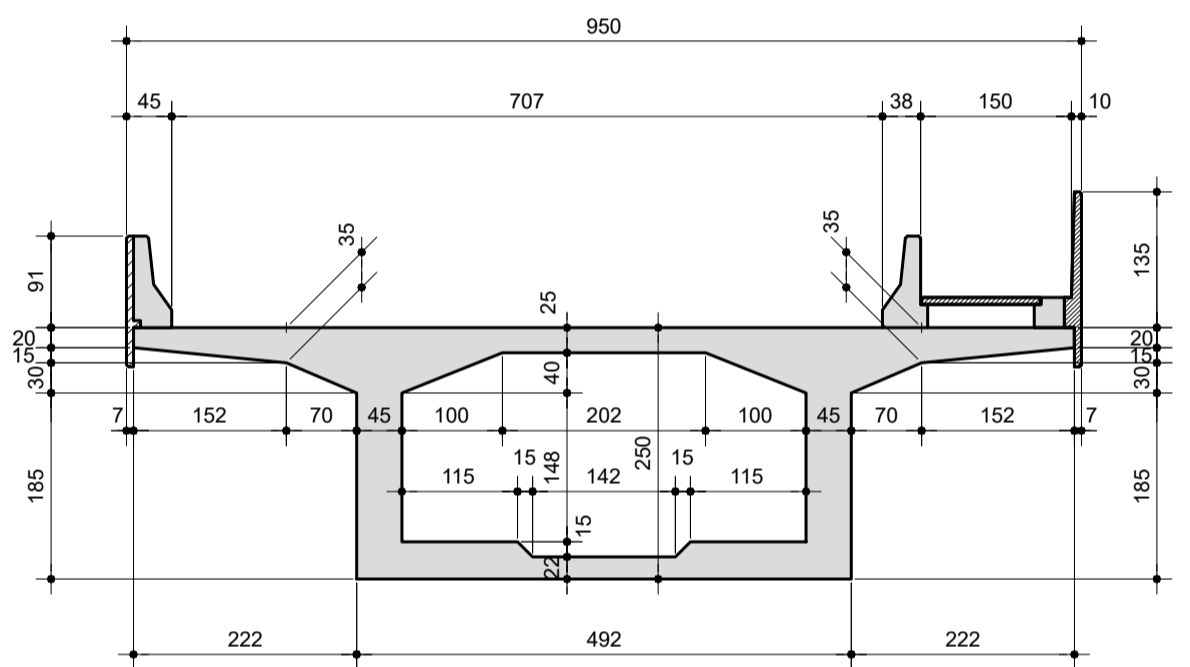
SEÇÃO TRANSVERSAL NO MEIO DO VÃO ENTRE E.1 e P.3

ESC. 1:75



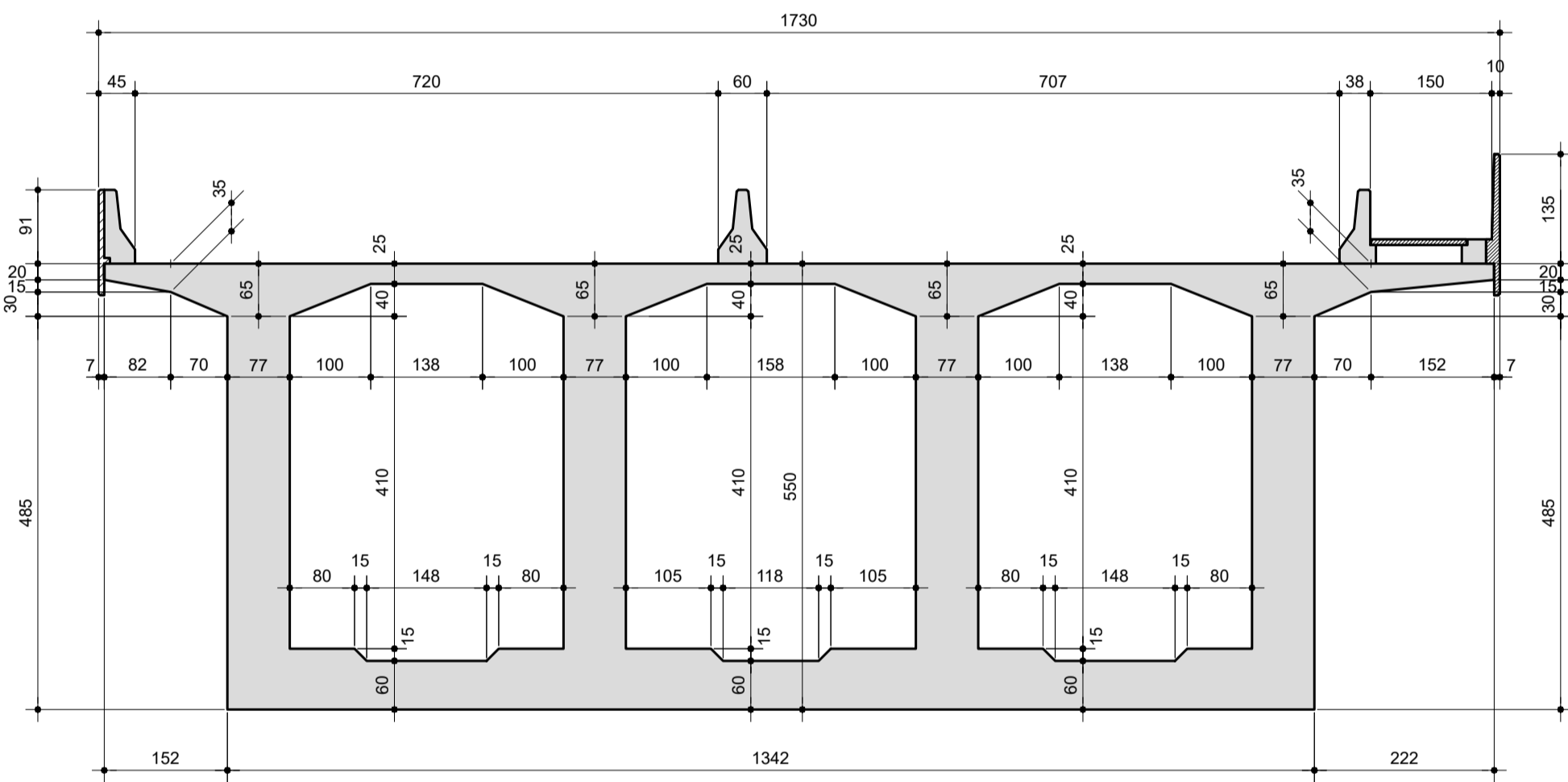
SEÇÃO TRANSVERSAL NO MEIO DO VÃO
ENTRE APOIOS P.10 e P.11

ESC. 1:75



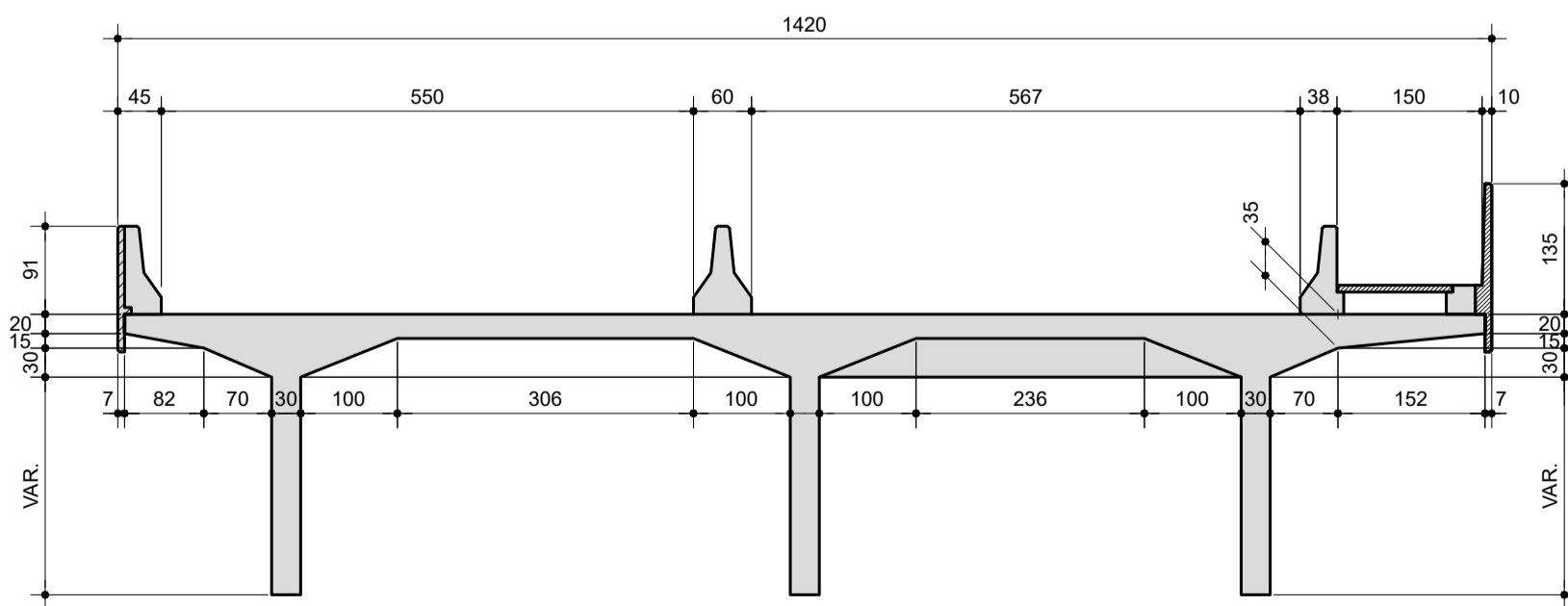
SEÇÃO TRANSVERSAL NOS APOIOS P.2 e P.3

ESC. 1:75



SEÇÃO TRANSVERSAL NO MEIO DO VÃO
ENTRE APOIO E.1 e P.1

ESC. 1:75



PREFEITURA DO MUNICÍPIO DE ITAPEVI

SECRETARIA DE INFRAESTRUTURA
E SERVIÇOS URBANOS



Título: EXECUÇÃO DE OBRA DE ARTE ESPECIAL EM BALANÇO
SUCESSIVO SOBRE LINHA FÉRREA NA CIDADE DE
ITAPEVI - SP

Projeto: PROJETO BÁSICO

Obra: CONSTRUÇÃO DE VIADUTO

Local do Imóvel: LIGAÇÃO ENTRE O VIADUTO JOSÉ DOS SANTOS
NOVAES E A AV. FERES NACIF CHALUPPE

Proprietário: PREFEITURA MUNICIPAL DE ITAPEVI

Marcos de Oliveira Anjos
Secretário de Infraestrutura
e Serviços Urbanos
Prefeitura Municipal de Itapevi
CNPJ nº: 46.523.031/0001-28

Responsável técnico
Engº Diego Gomes de Souza
CREA nº 5071187955

ASSUNTO: ESTRUTURA SEÇÃO			Folha:
PAVIMENTO	ESCALA 1: 75	TIPO PROJETO ESTRUTURA	4/6
ZONEAMENTO	DATA MAIO/ 2023	ETAPA BÁSICO	
DESENHISTA	IMPRESSO EM 02/05/2023	REVISÃO 00	